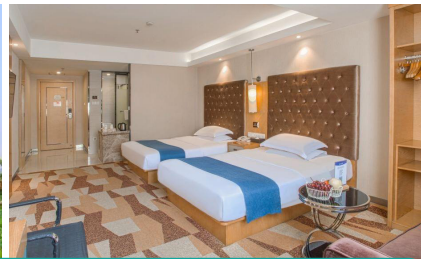


廣西玉林 重本包門票 國家4A級森林公園【鹿峰山風景區】 地球心臟神秘之旅【龍泉岩洞】【玉林中藥港】【園博園】 純玩 3天



團號: GYGF03F

團隊集合時間地點
08:15 落馬洲(福田口岸) (1號門外)
09:15 深圳灣口岸外過境 (3號) 集合點

出發日期	成人	小童
日至三	498	398
四至六	598	438

食 品嚐【鄉野農家山珍宴】【兵哥哥家常宴】【桂東南客家風味宴】【馳名陸川豬宴】【洋芋鴨湯+白切農家雞宴】
住 連續2晚入住玉林4星標準艾尚佳酒店或同級 (附近商業區行街宵夜方便)
遊 重本包門票 國家4A級森林公園【鹿峰山風景區】地球心臟神秘之旅【龍泉岩洞】國內第三大中藥材專業批發市場【玉林中藥港】“五彩田園”主題打造的旅遊新買【園博園】

Day 1 深圳(福田口岸08:15/深圳灣口岸09:15)集合 ~ 佛山 ~ 午餐(鄉野農家山珍宴) ~ 前往被世人譽為“嶺南美玉, 勝景如林”之美譽【廣西玉林】~ 【園博園】瞭解玉林以“五彩田園”主題打造的旅遊新買, 濃縮廣西各地的風景名勝和園林藝術等 ~ 晚餐(桂東南客家風味宴) ~ 入住酒店(附近商業區行街宵夜方便)

酒店早餐 ~ 現代農業嘉年華【五彩田園】~ 午餐(兵哥哥家常宴) ~ 探尋總統屯兵遺址, 沾沾連升三級福氣、國家4A級森林公園【鹿峰山風景區】(重本包門票)鹿峰山石林公園則奇峰疊出, 樹木蒼翠, 天然盆景比比皆是。山北有雙龍崖、山南有化龍崖, 後山有仙女峰、龍首崖等。整個公園可概括為“奇”、“險”、“幽”、“壯”、“秀”五字 ~ 地球心臟神秘之旅【龍泉岩洞】(重本包門票)地球心臟是由眾多的喀斯特溶洞及地下河構成, 這裏有一條密道直通地球的心臟, 有地球最美的地下瀑布、地下河、地下沙漠、地下梯田、地下龍宮寶殿、有不見天日的古生物、有神奇的地心神泥等, 常年恆溫20-23度 ~ 晚餐(馳名陸川豬宴) ~ 入住酒店(附近商業區行街宵夜方便)

Day 3 酒店早餐 ~ 國內第三大中藥材專業批發市場【玉林中藥港】自由選購滋補靚湯配料 ~ 午餐(洋芋鴨湯+白切農家雞宴) ~ 深圳(福田/深圳灣口岸)解散

天數	早餐	午餐	晚餐	住宿
1		鄉野農家山珍宴	桂東南客家風味宴	連續2晚入住 玉林4星標準 艾尚佳酒店或同級
2	酒店早餐	兵哥哥家常宴	馳名陸川豬宴	
3	酒店早餐	洋芋鴨湯+白切農家雞宴		

- 注意事項**
- 團費未包: 旅遊服務費每天\$90/人, 請客人必須於完團時繳交該金額之旅遊服務費
 - 團費已包: 豪華冷氣巴士、行程中註明的用餐、景點門票及酒店住宿(註明自費項目除外); 不設香港隨團領隊出發。團費以報名時為準, 如有更改恕不另行通知。
 - 3-9歲為小童不占床; 2人同行安排一間客房, 單數報名必須補單人房差或自願三人同房(房內只設兩張床)。
 - 凡當天出發缺席不隨團者, 房間、景點、門票、膳食、交通等一切費用將不獲退回, 同行團友均不能享用該位缺席不隨團者的一切。
 - 如客人不參加行程內安排之旅遊景點, 導遊及司機均不會安排團友往其它地方或先返回酒店。
 - 行程、膳食的安排次序以當地接待單位安排為準, 如有變動, 恕不另行通知; 旺季期間(公眾假期), 酒店會以收據為準, 行程單張安排只作參考。
 - 為確保消費者權益, 詳情請參閱報名表及收據內頁之報名手續費及責任細則, (如有疑問, 敬請查詢)
 - 所住酒店在尚未有關單位按國家規定的標準正式評級期間, 本社[X星標準]標示酒店級數, 以便客人參考。
 - 以上酒店圖片及菜單內容僅供參考, 如有更換恕不另行通知。
 - 客人參與各項水上活動前, 請自備泳衣、泳帽等第酒店因季節性及泳池等問題停開泳池, 恕不另行通知。
 - 參團免責條款: 旅客參加本公司團, 如遇突發交通意外或身體健康出現問題或財物安全, 旅客必須承擔由此引致的責任及後果, 所產生的一切開支, 需由旅客本人負責承擔, 本公司只提供協助, 不會負上任何責任。

蘇黎世保險 出外旅遊記得購買旅遊綜合保險
『樂趣·安心』3天保險計劃
ZURICH 成人\$69 小童\$40 (小童必須為17歲或以下)

* 旅遊服務費每天\$90
* 生效日期: 2023年02月01日起, 請認準“金途天下”旗幟。
* 單人房差價: 日至三\$180, 四至六\$230

銀行入數: 銀行戶口名稱: I-GOLDEN TOURS LIMITED

恒生戶口號碼: 370-221970-883

中銀戶口號碼: 012-885-1-096758-2

轉數快 1071 81653